

Komunitní zahrady a jejich měnící se přínos pro společnost

Jan Macháč
Marek Hekrlé
Lenka Dubová

Životní prostředí - prostředí pro život 2023 | 3. listopadu 2023 | NTK Praha

T A
Č R

Tento projekt je spolufinancován se státní podporou Technologické agentury ČR v rámci Programu ÉTA.

www.tacr.cz
Výzkum užitečný pro společnost.

IEP Institut pro ekonomickou a ekologickou politiku

UNIVERZITA J. E. PURKYNĚ V ÚSTÍ NAD LABEM
Fakulta sociálně ekonomická



Projekt: Zvýšením potravinové soběstačnosti k odolnosti společnosti vůči dopadům krize

- TAČR Éta, 5. výzva
- 5/2021-12/2023
- Řešitel: Fakulta sociálně ekonomická UJEP (Institut pro ekonomickou a ekologickou politiku)
- Partner: KOKOZA
- Aplikační garant: MŽP - Odbor politiky životního prostředí a udržitelného rozvoje

- Multioborový řešitelský tým:
 - Jan Macháč, Lenka Dubová, Marek Hekrle, Jan Vávra, Petr Meyer, Marta Žambochová (UJEP)
 - Anna Černá, Radka Pokorná (KOKOZA)

- Cíl projektu:
 - *určení potenciálu snížení negativních dopadů krizí pomocí zřizování komunitních zahrad na městských pozemcích vedoucí ke zvýšení potravinové soběstačnosti obyvatel měst.*

- Více o projektu:
 - www.ieep.cz



Dílčí aktivity v rámci projektu

- Motivace, využívání komunitních zahrad (KZ) v rámci COVID-19, dopady krize
 - Šetření mezi stávajícími členy komunitních zahrad
 - Šetření mezi koordinátory
- Potenciál produkce na KZ
 - Pěstební deníky
- Nabídka a poptávka po KZ a vnímané přínosy KZ
 - Šetření mezi zástupci měst
 - Stanovení a pilotní ověřování kritérií pro identifikaci vhodných pozemků pro KZ
 - Šetření mezi obyvateli v rámci pilotních obcí
- Městem zřizované KZ s rozšířenou produkční funkcí



Komunitní zahrady - přínosy

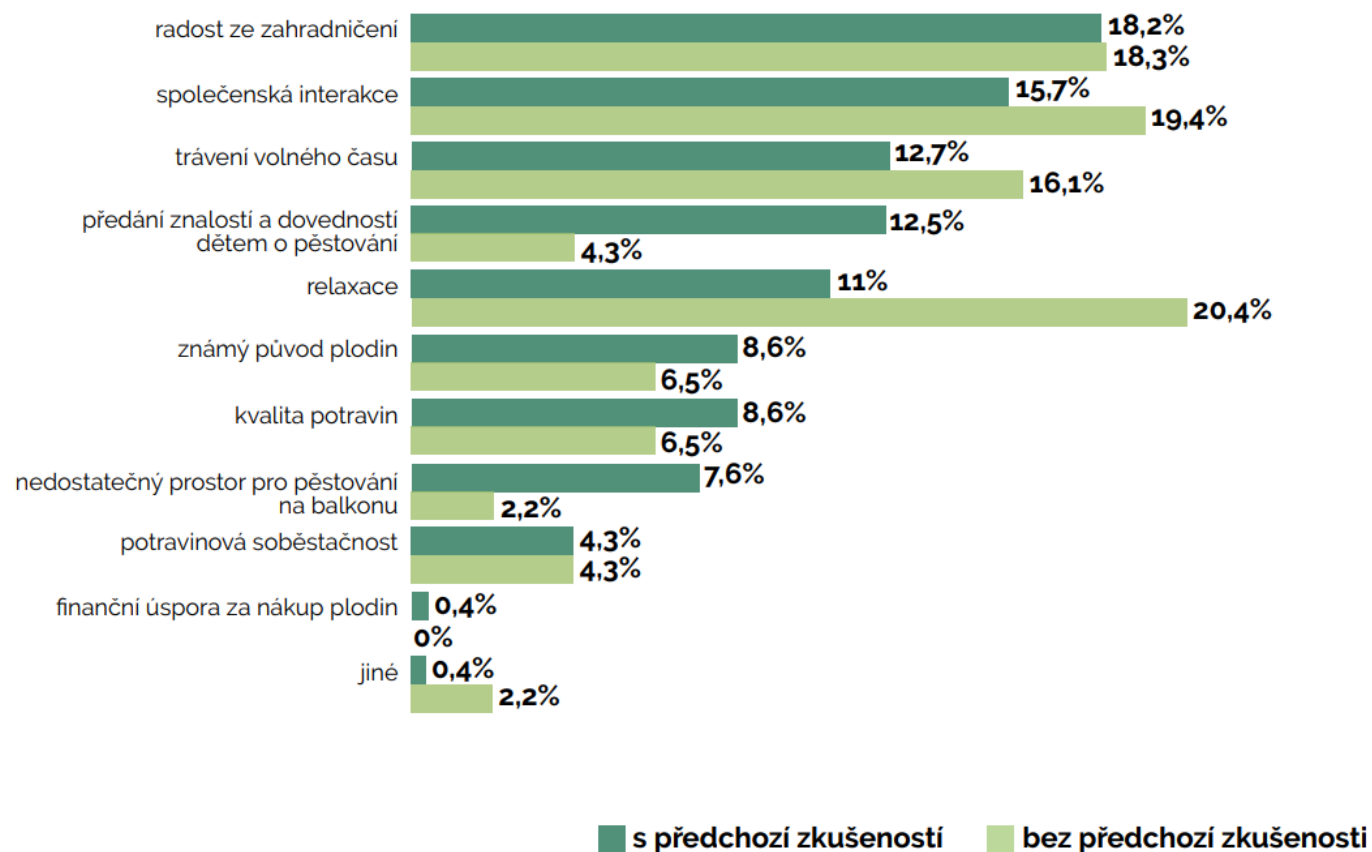
- Široké spektrum služeb
 - Pro členy
 - Pro město

Komunitní zahrady - přínosy

- Široké spektrum služeb – pro členy
 - radost ze zahradničení
 - kvalita potravin (plodin)
 - známý původ plodin
 - potravinová soběstačnost
 - finanční úspora za nákup plodin (zeleniny a ovoce)
 - nedostatečný prostor pro pěstování na balkonu
 - trávení volného času
 - relaxace
 - společenská interakce (setkávání se s dalšími členy)
 - předání znalostí a dovedností dětem o pěstování (kde se berou potraviny a jak je vypěstovat)

Komunitní zahrady - přínosy

- Široké spektrum služeb – pro členy (2018, 2019)



Komunitní zahrady - přínosy

- Vnímání se mění
 - Volnočasová aktivita vs. zdroj obživy

Komunitní zahrady - přínosy

- Vnímání se mění
 - Volnočasová aktivita vs. zdroj obživy
- Městy zřizované zahrady s rozšířenou produkční funkcí (sociální podpora)
 - Velká Británie
 - Španělsko, Portugalsko, Francie

Komunitní zahrady - přínosy

- Vnímání se mění
 - Volnočasová aktivita vs. zdroj obživy
- Městy zřizované zahrady s rozšířenou produkční funkcí (sociální podpora)
 - Velká Británie
 - Španělsko, Portugalsko, Francie
 - **Mění se přínosnost zahrady v průběhu času?**

Komunitní zahrady - ekonomické hodnocení

Journals / Resources



Submit to *Resources*

Review for *Resources*



Share

Journal Menu



Komunitní zahrady - ekonomické hodnocení

Journals / Resources



29

urces

urces

Share



Komunitní zahrady - ekonomické hodnocení

Journals / Resources



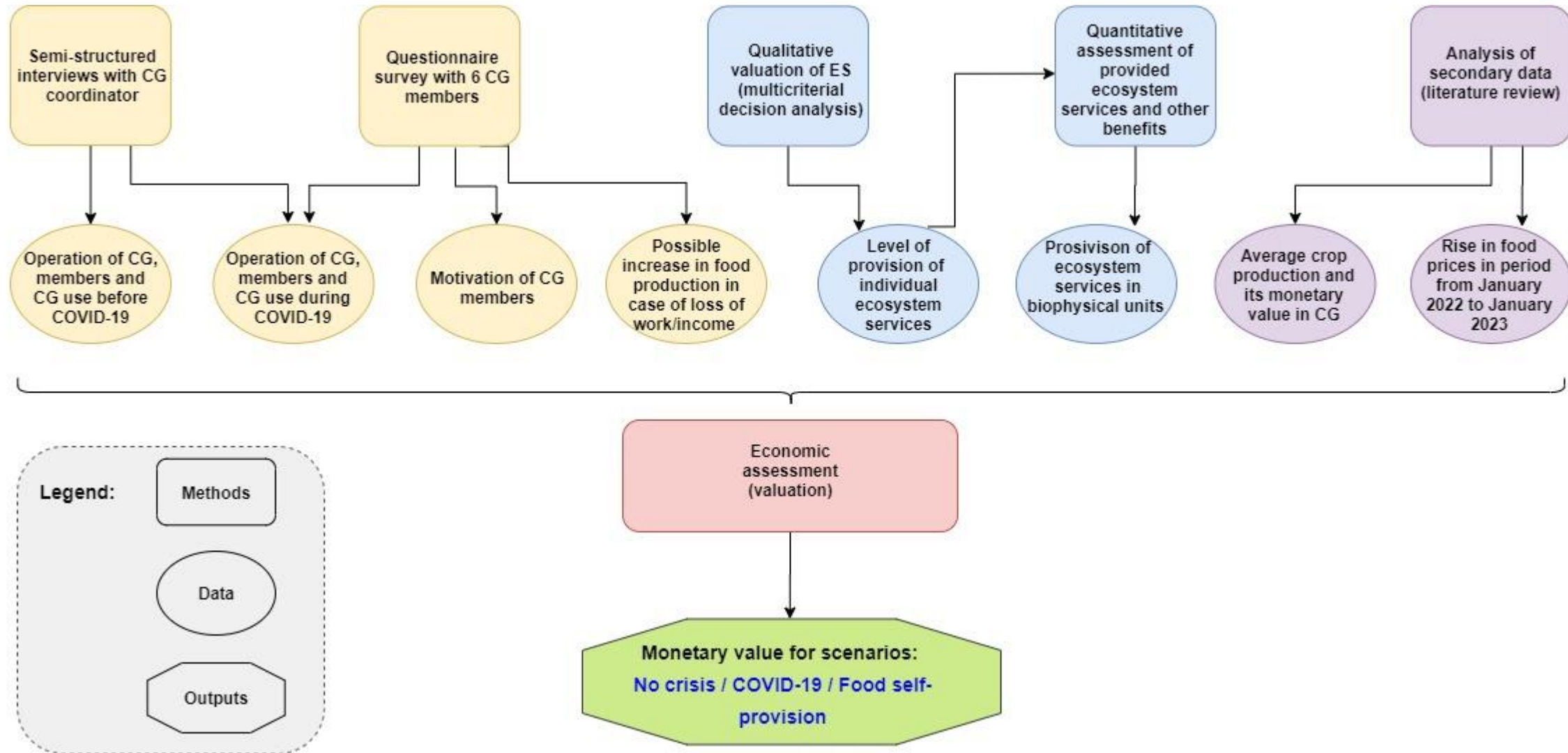
Evaluating Importance of Community Gardens in Times of Calm and Crisis: From Relaxation to Food Self-Provisioning



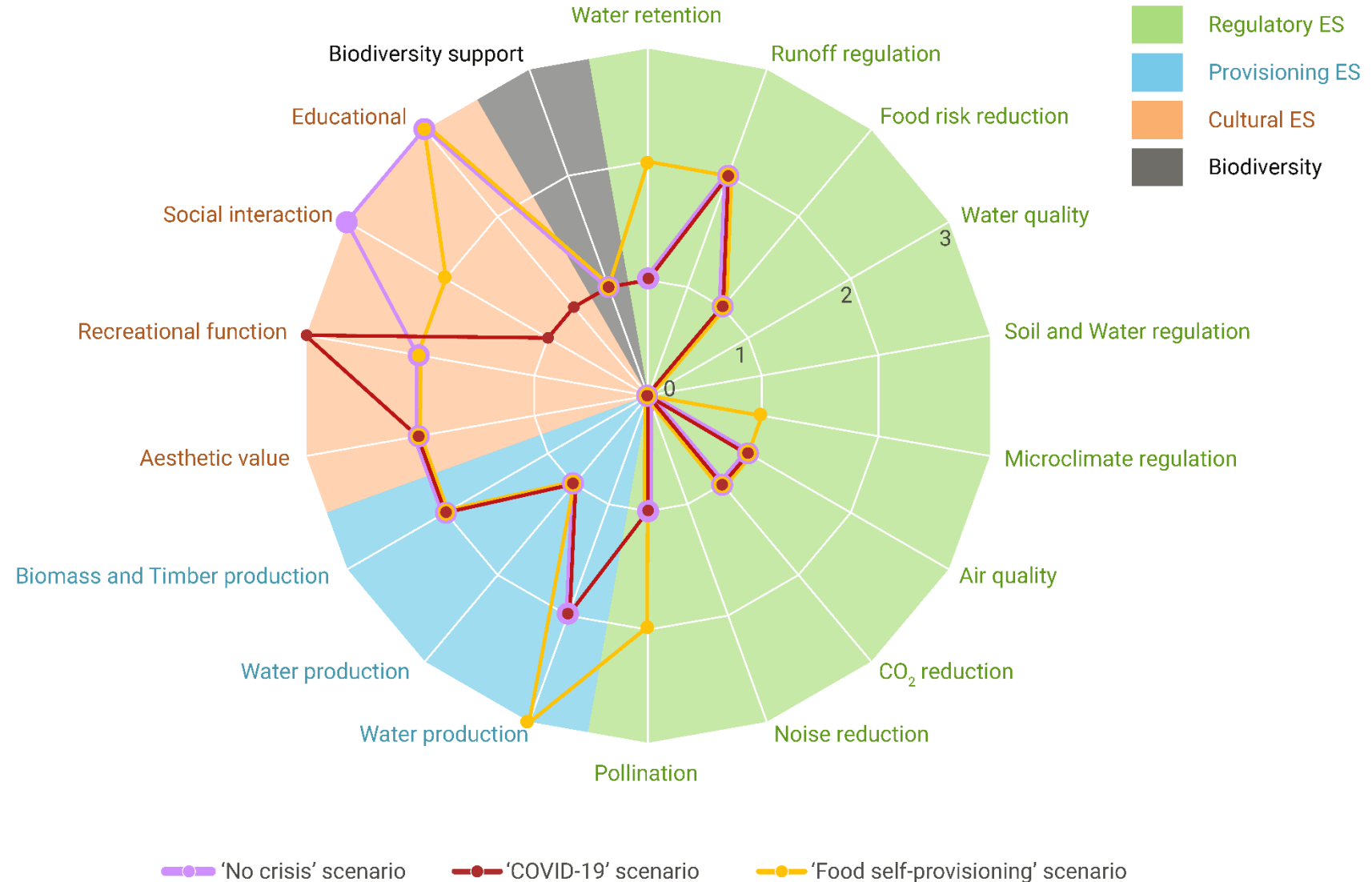
Komunitní zahrady - ekonomické hodnocení

- 3 scénáře
 - i. Výchozí (před COVID-19)
 - ii. Během pandemie COVID-19
 - iii. Dosahování potravinové soběstačnosti

Komunitní zahrady - ekonomické hodnocení



Komunitní zahrady – ekosystémové služby



Komunitní zahrady - ekonomické hodnocení

Ekosystémové služby vyjádřené v peněžních jednotkách		'Výchozí stav'	'COVID-19'	'Potravinová soběstačnost'
		EUR/rok	EUR/rok	EUR/rok
Regulační	Regulace odtoku	165	165	165
	Kvalita ovzduší	173	173	173
	Redukce CO ₂	24	24	24
	Celkem	362	362	362
Produkční	Produkce plodin	9 870	14 806	29 611
	Produkce biomasy a dřeva	272	272	272
	Celkem	10 142	15 078	29 883
Kulturní	Estetická hodnota	43 438	43 438	43 438
	Vzdělávání	264	0	264
	Celkem	43 702	43 438	43 702
Celková peněžně vyjádřená hodnota ES zahrnutých v ek. hodnocení		54 206	58 878	73 947

Zdroj: Hekrle, Macháč, Dubová (2023)

Komunitní zahrady - ekonomické hodnocení

Ekosystémové služby vyjádřené v peněžních jednotkách		'Výchozí stav'	'COVID-19'	'Potravinová soběstačnost'
		EUR/rok	EUR/rok	EUR/rok
Regulační	Regulace odtoku	165	165	165
	Kvalita ovzduší	173	173	173
	Redukce CO ₂	24	24	24
	Celkem	362	362	362
Produkční	Produkce plodin	9 870	14 806	29 611
	Produkce biomasy a dřeva	272	272	272
	Celkem	10 142	15 078	29 883
Kulturní	Estetická hodnota	43 438	43 438	43 438
	Vzdělávání	264	0	264
	Celkem	43 702	43 438	43 702
Celková peněžně vyjádřená hodnota ES zahrnutých v ek. hodnocení		54 206	58 878	73 947

Zdroj: Hekrle, Macháč, Dubová (2023)

Šetření – zájem o KZ v menších městech

- Lovosice, Svitavy, Roudnice nad Labem, Liberec
- Červen až srpen 2023
 - Kombinace face-to-face a online sběru
 - Vysoká návratnost – ochota odpovídat (32-63 %)
 - Převaha žen mezi respondenty

Obecný zájem o vznik ve městě

Měla by KZ vzniknout v Lovosicích?	Četnost	%
Ano	143	85 %
Ne	20	12 %
Nedokáži posoudit	5	3 %

Obecný zájem o vznik ve městě

Měla by KZ vzniknout v Lovosicích?	Četnost	%
Ano	143	85 %
Ne	20	12 %
Nedokáži posoudit	5	3 %

Měla by KZ vzniknout ve Svitavách?	Četnost	%
Ano	148	84 %
Ne	9	5 %
Nedokáži posoudit	19	11 %

Obecný zájem o vznik ve městě

Měla by KZ vzniknout v Lovosicích?	Četnost	%
Ano	143	85 %
Ne	20	12 %
Nedokáži posoudit	5	3 %

Měla by KZ vzniknout v Roudnici nad Labem?	Četnost	%
Ano	124	95 %
Ne	2	2 %
Nedokáži posoudit	4	3 %

Měla by KZ vzniknout ve Svitavách?	Četnost	%
Ano	148	84 %
Ne	9	5 %
Nedokáži posoudit	19	11 %

Zájem o KZ v Lovosicích

- Problémy, proč ne:
 - obavy o vandalismus (7x);
 - vnímání KZ jako něčeho, o co by nebyl zájem (4x);
 - neměla by to být priorita města (3x);
 - dostatek jiných zahrad/osad (3x);
 - nedostatek vhodných míst pro jejich zřízení (3x).

Zájem o KZ v Lovosicích

- Charakteristiky:
 - Vzdálenost: do 5 min (8 %), do 15 min (50 %) do 30 min (32 %)

Role	Počet	Relativní
Koordinátor	7	4,9%
Člen (Aktivní + pasivní)	65	45,1%
Podporující nečlen	43	29,9%
Nemá zájem se zapojit	22	15,3%
Nedokáže posoudit	6	4,2%

- Členský poplatek – medián 1 500 Kč/rok; průměr 1 756 Kč

Zájem o městy zřizované KZ s rozšířenou produkční funkcí

- Zástupci měst a stávající členové KZ
 - Spíše skeptičtí

Zájem o městy zřizované KZ s rozšířenou produkční funkcí

- Zástupci měst a stávající členové KZ
 - Spíše skeptičtí
- Obyvatelé
 - 56 až 66 % respondentů má zájem v případě krize
 - k přestování motivuje zejména **úspora nákladů za nákup plodin** (62 až 67 %)

Zájem o městy zřizované KZ s rozšířenou produkční funkcí

- Zástupci měst a stávající členové KZ
 - Spíše skeptičtí
 - Obyvatelé
 - 56 až 66 % respondentů má zájem v případě krize
 - k pěstování motivuje zejména **úspora nákladů za nákup plodin** (62 až 67 %)
- Nezbytné poskytnout dostatečně velký pozemek

Další informace

ke stažení na:
www.ieep.cz

Radost ze zahrádkání, předávání znalostí dětem, společenská interakce. Téměř sto různých pěstovaných druhů zeleniny, ovoce a bylinek. Nepostradatelná role koordinátorů. Vlastnosti vhodných pozemků v rámci města. Schopnost poskytovat útočiště v době společenských i osobních krizí. To je jen část rozmanitých témat a výsledků, které se vztahují ke komunitním zahradám a které lze nalézt v této souhrnné výzkumné zprávě. Ta shrnuje tříletý multioborový výzkum zaměřený na potenciál komunitních zahrad v Česku s ohledem na posilování odolnosti společnosti vůči dopadům krize.

Publikace je určena nejenom samotným členům, koordinátorům a podporovatelům komunitního zahradničení. Nezapomíná ani na zástupce samospráv jako na někoho, kdo se snaží najít vhodné pozemky a podpořit na jejich území vznik těchto míst pro pěstování a podporu komunitního života. Tato místa hrají v kontextu současných obcí důležitou a nenahraditelnou roli, a to i s ohledem na snahu rozvíjet podobu a služby modrozelené infrastruktury v dynamicky se měnících klimatických a společenských podmínkách současné doby. Své uplatnění tak nachází i u zástupců veřejné správy jako analytický poklad z dílčích případových studií pro formování budoucích strategií a nástrojů k naplňování jednotlivých strategických cílů.

ISBN 978-80-7561-429-2



9 788075 614292

Komunitní zahrady

SOUHRNNÁ VÝZKUMNÁ ZPRÁVA

Komunitní zahrady

PROČ A KDE ZAKLÁDAT NOVÉ
ZAHRADY VE MĚSTECH?



Další informace

ke stažení na:
www.ieep.cz



Téma: Význam komunitních zahrad v době krizi: Od relaxace po potravinovou soběstačnost

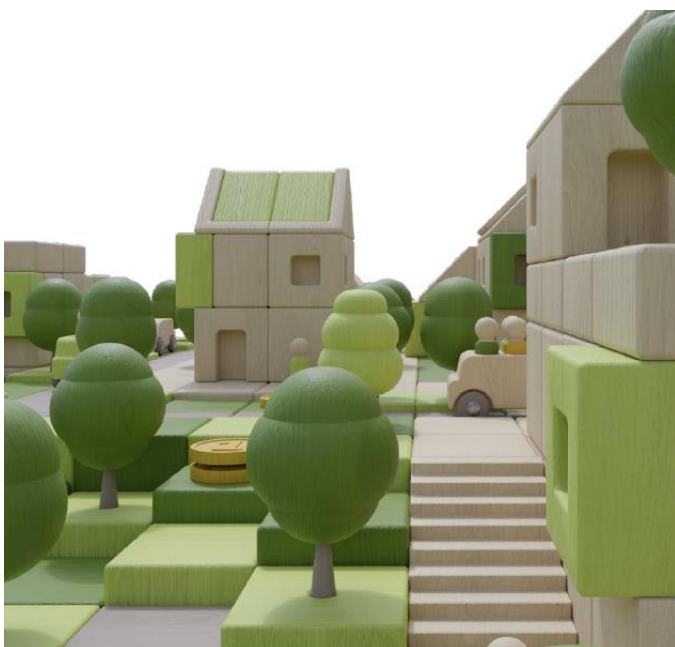
Úvodní popis:

Zprávy pro klíčové aktéry vydává Platforma pro zelenou a modrou infrastrukturu. Jsou výsledkem mezioborové diskuse aktuálních témat v rámci setkávání Platformy a spolupráce jednotlivých členů. Jejich účelem je poskytnout praktická doporučení a zvýšit povědomí o tématech ve vazbě na klimatickou změnu, modrozelenou infrastrukturu a kvalitu života.

Klíčová sdělení Zprávy pro klíčové aktéry:

- **Komunitní zahrady** plní široké spektrum služeb. Jsou místem pro setkávání obyvatel, rozvoj místní komunity i trávení volného času. Patří mezi prvky modrozelené infrastruktury, které přispívají k ochlazování měst.
- **Produkční funkce** je základním prvkem, který členy spojuje. Její významnost seliši. V době krizi pěstební činnost narůstá v souvislosti se snahou docílit určitéúrovně potravinové soběstačnosti. Přestože jsou obvykle individuální záhonky malé, dle sesbíraných pěstebních deníků je možné dosahovat **na m² velké produkce**.
- Vedle životního stylu může vést k větší produkci nedostatek potravin, jejich vysoké ceny nebo ztráta příjmu. V zahraničí se můžeme setkat s **městy zakládanými komunitními zahradami s rozšířenou produkční funkcí**.
- V Česku je tato podpora vnímaná poměrně skepticky. Obyvatele menších měst motivuje spíše možnost uspořít prostředky za nákup potravin před příjmem z prodeje navíc vypěstovaných plodin.
- **Dostupnost vhodných městských pozemků** pro založení komunitních zahrad se v jednotlivých městech liší. Výběr lze provést pomocí vyhodnocení řady kritérií buď s využitím geoinformačních systémů nebo manuálně, případně kombinací obou metod.

Zahrady pro lepší život ve městech



Ing. Jan Macháč, Ph.D. - machac@ieep.cz

www.ieep.cz

www.e-academia.eu

Děkuji za Vaši pozornost.

Životní prostředí - prostředí pro život 2023 | 3. listopadu 2023 | NTK Praha

T A
Č R

Tento projekt je spolufinancován se státní podporou Technologické agentury ČR v rámci Programu ÉTA.

www.tacr.cz
Výzkum užitečný pro společnost.

IEP Institut pro ekonomickou
a ekologickou politiku

UNIVERZITA J. E. PURKYNĚ V ÚSTÍ NAD LABEM
Fakulta sociálně ekonomická