

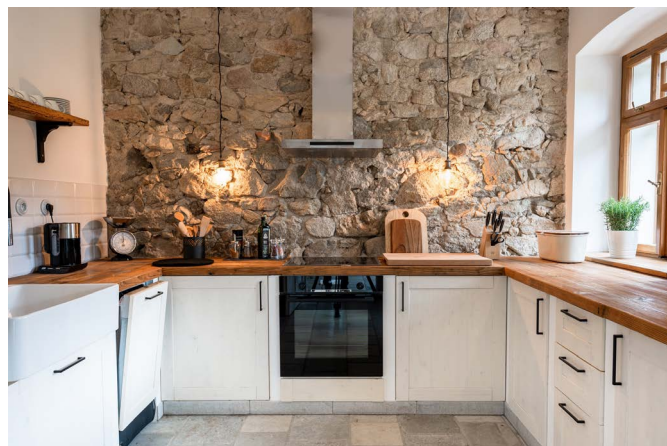
Ekoznačka pro Fajn TAJM Rychleby



Prvním držitelem EU Eco-label v kategorii „Turistické ubytovací služby“ na Moravě je Fajn TAJM Rychleby.

Citlivě zrekonstruovaný historický objekt v srdci Rychlebských hor nabízí ubytování v 5 pokojích s vlastní koupelnou. Ubytovací služby splnily přísná kritéria certifikace environmentální výjimečnosti, jako jsou veřejná

environmentální politika, šetrné osvětlení i vodovodní baterie, omezení zbytkových odpadů z obalů při snídaních či z jednorázové kosmetiky v koupelnách. Při úklidu využívá detergenty šetrné k přírodě a nabízí hostům zapůjčení jízdních kol pro bezemisní výpravy do okolí. Více informací se dozvíte přímo na webu penzionu <http://www.fajntajm.cz/>.

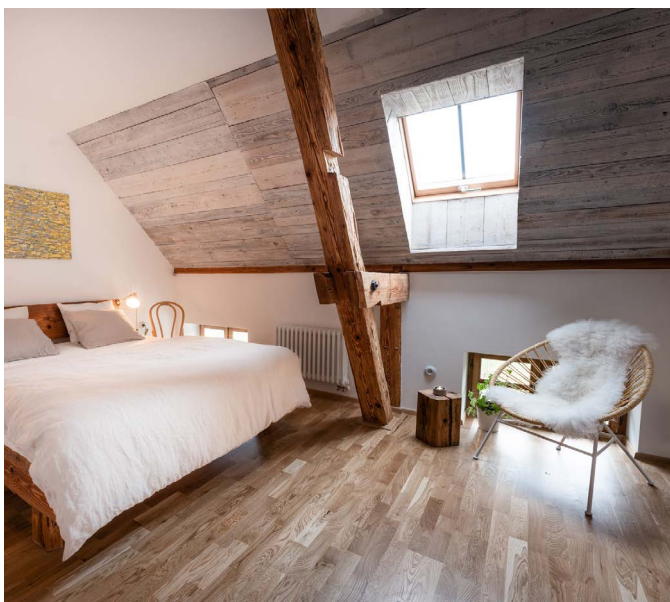


Ekoznačka pro Toulcův dvůr



Ubytovací služby v Toulcův dvoře v pražské Hostivaři splnily ekologická kritéria ekoznačky a získaly certifikaci Ekologicky šetrná služba.

Toulcův dvůr slouží především jako zázemí ekologických organizací a jako centrum ekologické výchovy a vzdělávání pro všechny generace. Na ploše osmi



hektarů se nalézají řada přírodních zajímavostí, které jsou již v Praze vzácností (např. mokřady, lužní les, louky apod.). Součástí je také certifikovaná přírodní zahrada, lesní školka, sad a hospodářský dvůr s původními českými plemeny hospodářských zvířat (přeštické černostrakaté prase, česká červinka nebo

plemeno huculských koní), dále ovce, kozami a dalšími domácími zvířaty.

V areálu je rovněž mateřská škola, knihovna nebo obchod s biopotravinami. Více informací o Toulcově dvoře a jeho aktivitách se dozvíte přímo na jeho webu <https://toulcuvdvur.cz/>.

Ohlédnutí za seminářem o službě programu Copernicus na monitorování pohybu zemského povrchu



V polovině října jsme se podíleli na přípravě semináře technologického a telekomunikačního centra Catalunya (Centre Tecnològic de Telecomunicacions de Catalunya), který blíže představil službu European Ground Motion Service (EGMS), jež se zaměřuje na monitorování pohybu zemského povrchu <https://egms.land.copernicus.eu/>.

Na semináři vystoupil Michele Crosetto, odbor-

ník na satelitní data. Seminář cílil především na vědce a techniky pracující v oblasti monitorování zemského povrchu (geology, hydrogeology, stavební inženýry atd.), ale otevřený byl i ostatním zájemcům, např. studentům či široké veřejnosti.

Všem zájemcům děkujeme za aktivní účast.