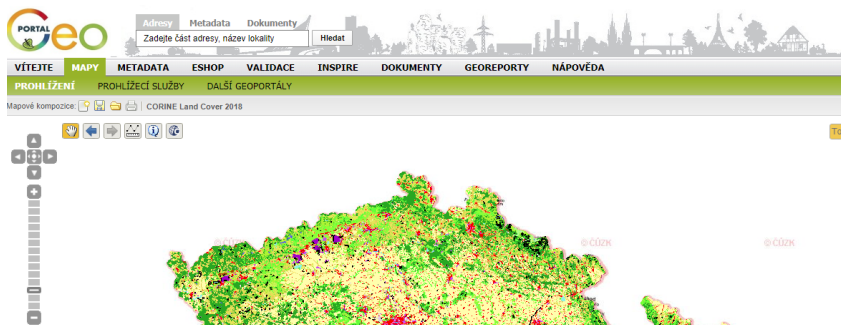


PROSTOROVÁ DATA (NEJEN) O ŽIVOTNÍM PROSTŘEDÍ

Prostorová data jsou v CENIA spravována prostřednictvím Národního geoportálu INSPIRE (dále jen geoportál), který je informačním systémem veřejné správy, zřízeným podle zákona č. 123/1998 Sb., o právu na informace o životním prostředí pro podporu plnění povinností vyplývajících ze směrnice INSPIRE. Název INSPIRE vznikl z anglického názvu evropské infrastruktury pro prostorové informace Infrastructure for Spatial Information in Europe. Povinností členských států EU je do roku 2021 zpřístupnit data z 34 tematických okruhů v harmonizované podobě tak, aby na základě infrastruktur pro prostorové informace jednotlivých států vznikla stabilní infrastruktura evropská. Na základě pověření Ministerstva životního prostředí je v České republice CENIA kontaktním místem nejen pro všechny povinnosti týkající se směrnice INSPIRE obecně, ale také pro poskytovatele a uživatele geoportálu.

I když je geoportál zřízen v souvislosti s plněním povinností směrem k Evropské unii, tedy pro relativně úzký účel užití, již od svého uvedení do provozu (rok 2011) plní zároveň funkci národního metadatového katalogu a jakéhosi rozcestníku ke všem datům vznikajícím v České republice nejen ve veřejné správě, ale i v rámci akademické sféry, v některých případech jsou dostupná i data soukromého sektoru. Všechny tyto instituce mohou na geoportálu působit jako poskytovatelé dat i jako uživatelé.

Na geoportál nejsou poskytována jen data tzv. INSPIRE, naopak většinu datových zdrojů tvoří data mimo tuto směrnici. Protože se jedná o tzv. distribuované řešení, tedy řešení, kdy data nejsou součástí geoportálu, ale jsou pomocí prohlížečích nebo stahovacích služeb zpřístupňována přímo od samotných poskytovatelů, nelze vždy na sto procent stanovit přesný počet dat sloužících pro potřeby INSPIRE a přesný počet dat zpřístupňovaných veřejnosti i mimo dané povinnosti. Důvod je prostý, v důsledku aktualizací dat, vzniku nových dat nebo naopak následkem odstranění dat neaktuálních se počet dat může měnit každý den. V posledních letech se však počet zpřístupněných informací (metadat) o datech, službách nebo aplikacích pohybuje kolem 3 000, a jen zhruba 13 % z tohoto obsahu pak CENIA zpřístupňuje na



Vizualizace v Národním geoportálu INSPIRE
– CORINE Land Cover 2018

evropský INSPIRE geoportál. Těchto 13 % je při vyhledávání speciálně označeno, poskytovatelé těchto dat procházejí přísnější kontrolou vůči souladu s požadavky směrnice.

Datová základna geoportálu je relativně stabilní. Základní mapy jsou poskytovány Českým úřadem zeměměřickým a katastrálním. Zhruba třetinu obsahu tvoří data resortních organizací Ministerstva životního prostředí. Svými daty je zastoupeno buď přímo, nebo prostřednictvím svých resortních organizací každé ministerstvo nebo úřad státní správy. Velký podíl na zpřístupněných datech mají také kraje a obce, které plní svými daty územního plánování jedno z INSPIRE témat.


V posledních dvou letech došlo ke zpřístupnění velkého množství dat z oblasti tzv. prioritních datových sad. Tyto prioritní datové sady jsou součástí dat evropského environmentálního reportingu a jako takové budou v budoucích letech využívány prostřednictvím infrastruktury INSPIRE pro plnění reportingových povinností.

Za deset let provozu geoportálu se kolem něj vytvořila stabilní komunita uživatelů, díky níž je možné plnění povinností pro směrnici INSPIRE zajistit. CENIA se díky geoportálu stala v oblasti prostorových dat stálou a osvědčenou autoritou.

Vzhledem k zastarávání technického řešení, včetně hardware, na kterém je geoportál provozován, dochází v posledním roce ke kolísání v jeho dostupnosti. Proto bylo v roce 2019 rozhodnuto o obnově geoportálu. Ta je aktuálně prováděna ve dvou krocích. V prvním kroku dochází k migraci stávajícího řešení na nový hardware, druhým krokem bude vypsání výběrového řízení na geoportál nový. Souběžně s migrací

Metadata

Identifikace

Název	CORINE Land Cover 2018 databáze České republiky (CLC18_CZ)
Abstrakt	Databáze s klasifikací pokryvu zemského povrchu v rozsahu ČR v roce 2018. Databáze CLC2018 byla interpretována z aktualizované databáze CLC2012. Velikost nejmenší mapovací jednotky pro polygony CLC2018 byla stanovena na 25 ha.
Typ	datová sada - http://geoportal.gov.cz/inspire
Odkaz	http://geoportal.gov.cz/ArcGIS/services/CENIA/cenia_corine_2018/mapserver/WMServer?service=WMS&request=GetCapabilities http://geoportal.gov.cz/ArcGIS/services/CENIA/cenia_corine_2018_WFS/MapServer/WFSServer?service=WFS&request=GetCapabilities http://geoportal.gov.cz/atom/corine_2018.xml
Jedinečný identifikátor	CENIA#CZ-45249130-CLC18_CZ
Jazyk	čeština
Tematická kategorie	Životní prostředí
Klíčové slovo	GEMET - INSPIRE themes, version 1.0 : Prostorový rozsah : Národní Volná CORINE Land Cover
Geografické ohraničení	11.99, 48.25, 18.91, 51.25 
Časový rozsah	2018-01-01 - 2018-12-31
Referenční datum	vytvoření: 2018-08-17 zveřejnění: 2018-08-20
Původ	Vyhodnocení vegetačního pokryvu z družicových snímků Sentinel 2 a Landsat 8 na základě principu jednotného zpracování pro celou Evropu

Vizualizace v Národním geoportálu INSPIRE – CORINE Land Cover 2018, metadata

stávajícího řešení je zpracovávána studie proveditelnosti pro nový geoportál. Již v závěru roku 2019 byla provedena první část zjišťování uživatelských požadavků, zakončena byla v březnu 2020. Nový geoportál je v tuto chvíli plánován obdobně jako geoportál stávající, tedy jako rozcestník na datové zdroje za celou Českou republiku, s národním katalogem metadat a s dalšími funkcionalitami tak, aby mohl do budoucna plnit funkci geoportálu národního. Studie proveditelnosti bude dopracována v průběhu roku 2020, výběrové řízení bude následně vypsáno Ministerstvem životního prostředí.